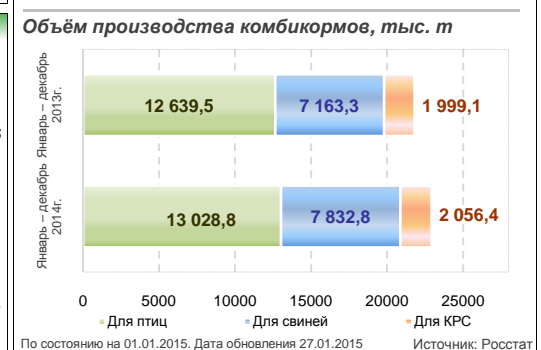
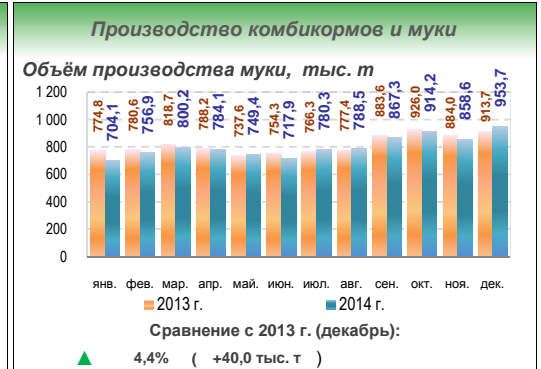


Средние закупочные цены на основные зерновые культуры в разрезе федеральных округов РФ*

Продукция	ЦФО		СЗФО		ЮФО		СКФО		ПФО		УФО		СФО	
	руб./т	%*	руб./т	%*	руб./т	%*	руб./т	%*	руб./т	%*	руб./т	%*	руб./т	%*
Пшеница прод. 3 кл.	10 618	-2,3%	-	-	10 740	+6,9%	11 500	-2,1%	11 100	+9,3%	9 971	-5,5%	10 247	+2,5%
Пшеница фуражная	9 613	+1,1%	12 200	-	8 983	+18,1%	9 700	+13,1%	9 351	+11,2%	7 852	+0,6%	8 972	+2,2%
Рожь прод. 3 кл.	7 800	-	-	-	-	-	-	-	7 200	+57,1%	-	-	6 200	+2,5%
Ячмень фуражный	8 188	+4,1%	9 525	+7,0%	10 440	+27,3%	9 000	+2,3%	7 053	+9,3%	7 500	0%	6 500	+8,3%
Кукуруза 2 кл.	8 782	+0,6%	11 000	-	9 560	+9,3%	8 300	+3,8%	9 188	+4,6%	-	-	-	-



АНАЛИТИКА

По информации ФГБУ «Спеццентрчет в АПК», на 26 января 2015 г. средние закупочные цены на пшеницу 3 кл. на условиях поставки СРТ (франко-элеватор) составили: в Центральном ФО – 10 618 руб./т (-2,3% за 2 недели), в Южном ФО – 10 740 руб./т (+6,9%), в Северо-Кавказском ФО – 11 500 руб./т (-2,1%), в Приволжском ФО – 11 100 руб./т (+9,3%), в Уральском ФО – 9 971 руб./т (-5,5%), в Сибирском ФО – 10 247 руб./т (+2,5%). По данным Росстата, на 1 января 2015 г. в сельскохозяйственных, заготовительных и перерабатывающих организациях РФ запасы зерна достигли 32,6 млн т (+12,9% к 1 января 2014 г.), в т. ч. в сельскохозяйственных организациях – 19,0 млн т (+8,3%), в заготовительных и перерабатывающих организациях – 13,6 млн т (+19,9%). На начало года в заготовительных и перерабатывающих организациях запасы пшеницы составили 8,8 млн т (+20,4% к 1 января 2014 г.), ячменя – 2,2 млн т (в 1,5 раза), кукурузы – 1,4 млн т (-0,4%). При этом запасы продовольственной пшеницы увеличились до 6,5 млн т (+15,4%). Более 84% от общего объема запасов зерна приходится на Центральный ФО (9,2 млн т), Приволжский ФО (6,6 млн т), Южный ФО (6,6 млн т) и Сибирский ФО (5,1 млн т).

В декабре 2014 г. произведено 953,7 тыс. т муки всех видов (+4,4% к декабрю 2013 г.), в т. ч. муки пшеничной высшего сорта – 609,4 тыс. т (+6,1%), муки пшеничной первого сорта – 212,6 тыс. т (-2,2%). Более 79% от общего объема производства муки всех видов за месяц приходится на Центральный ФО – 271,1 тыс. т (+4,2% к декабрю 2013 г.), Сибирский ФО – 219,8 тыс. т (-5,6%), Приволжский ФО – 165,0 тыс. т (+14,5%) и Уральский ФО – 97,7 тыс. т (+10,2%). В 2014 г. производство муки составило 9,7 млн т (-1,4% к 2013 г.). Объем производства комбикормов всех видов в декабре 2014 г. превысил показатель 2013 г. на 2,2% и достиг 2 049,7 тыс. т, в т. ч. для птиц – 1 156,9 тыс. т (+5,6% к показателю 2013 г.), для свиней – 693,8 тыс. т (-2,6%) и для КРС – 189,7 тыс. т (-0,9%).

По сообщениям ФТС России (без учета данных о торговле с республиками Беларусь и Казахстан), объем экспорта зерна с 1 июля по 25 января 2014/15 МГ составил 22 474,8 тыс. т, что на 29,7% больше, чем за аналогичный период прошлого сезона, в т. ч. пшеницы – 17 663,5 тыс. т (+34,8%), с 1 по 25 января 2015 г. экспортировано 1 406,2 тыс. т зерна, в т. ч. пшеницы – 1 257,3 тыс. т, кукурузы – 87,0 тыс. т и ячменя – 32,9 тыс. т. По сравнению с аналогичным периодом 2014 г. вывоз зерна увеличился в 1,5 раза, в т. ч. пшеницы – в 2,3 раза, ячменя – на 1,4%. В свою очередь, объем экспорта кукурузы снизился в 4,0 раза.

Государственные закупочные интервенции*

Урожай	Без учета Республики Крым	Цена стартовая, руб./т	Цена сред взвеш, руб./т	Объем продаж, тыс. т	Стоимость, млн руб.
Урожай 2013 г. (на 29.01.14)	Пшеница 3 кл.	6 250,0	6 218,8	300,9	1 871,3
	Пшеница 4 кл.	6 250,0	6 013,6	112,3	675,5
Урожай 2014 г.	Пшеница 3 кл.	10 100,0	8 143,5	28,2	229,8
	Пшеница 4 кл.	9 300,0	7 296,3	53,2	388,1
	Пшеница 5 кл.	9 000,0	7 590,7	53,6	406,8
	Ячмень фураж.	5 150,0	5 148,8	113,7	585,2

Текущие биржевые котировки на пшеницу, \$США/т

Биржевые котировки	Наличный расчет	Изм. за нед, %	Фьюч. контр. МАРТ	Изм. за нед, %	Фьюч. контр. МАЙ	Изм. за нед, %	Фьюч. контр. ИЮЛЬ/СЕНТ.	Изм. за нед, %
СВОТ (SRW) США (с/х Чикаго, Индиана,Толедо, Огайо)	186,29	-5,2%	184,73	-5,1%	186,20	-4,9%	187,94	-4,7%
НТБ (пшен. прод. 4 кл.) Россия ЮФО СКФО	X	X	X	X	X	X	X	X
MATIF (пшен. хлебопек) Франция (Руан)	X	X	209,72	-5,7%	211,70	-5,0%	211,70	-2,4%