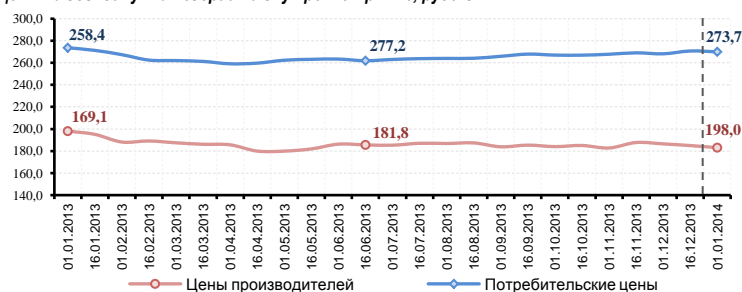




Говядина

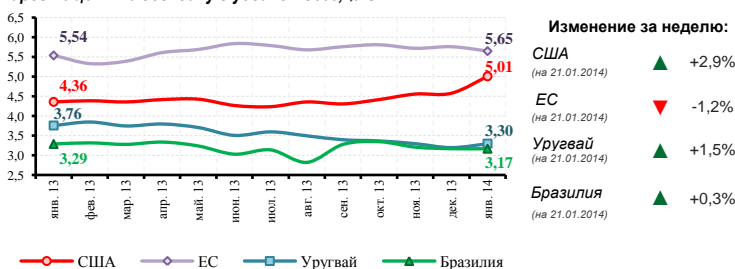
Цены на говядину I категории на внутреннем рынке, руб./кг



Изменение на 01.01.2014

Показатель	за 2 недели	к прошлому году
цены производителей	▼ -1,0%	▼ -7,5%
потребительские цены	▼ -0,3%	▼ -1,3%

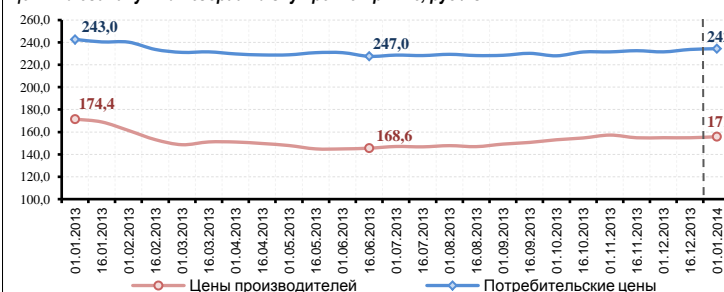
Мировые цены на говядину в убойном весе, \$/кг



Источники: ФГБУ "Спеццентрчет в АПК", USDA, European Commission, IPCVA

Свинина

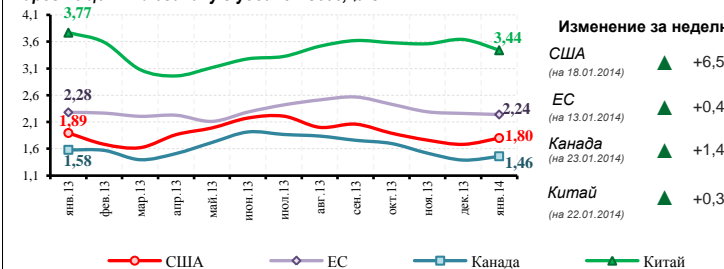
Цены на свинину II категории на внутреннем рынке, руб./кг



Изменение на 01.01.2014

Показатель	за 2 недели	к прошлому году
цены производителей	▲ +0,6%	▼ -9,1%
потребительские цены	▲ +0,3%	▼ -3,4%

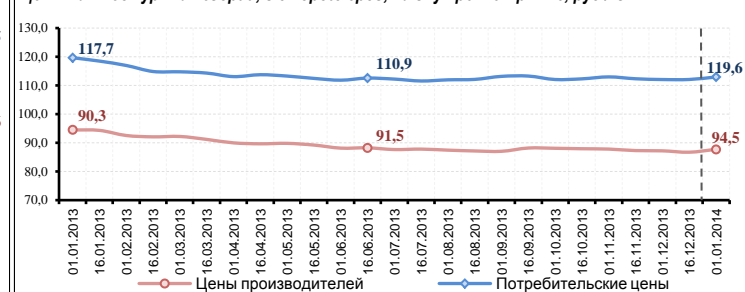
Мировые цены на свинину в убойном весе, \$/кг



Источники: ФГБУ "Спеццентрчет в АПК", Ministry of Agriculture PRC, USDA, European Commission, Agriculture and Agri-Food Canada

Мясо птицы

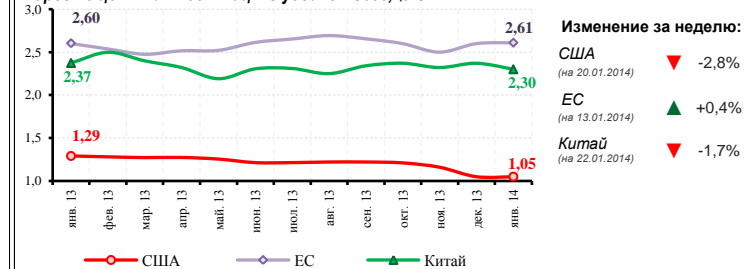
Цены на мясо кур I категории, экл. бройлеров, на внутреннем рынке, руб./кг



Изменение на 01.01.2014

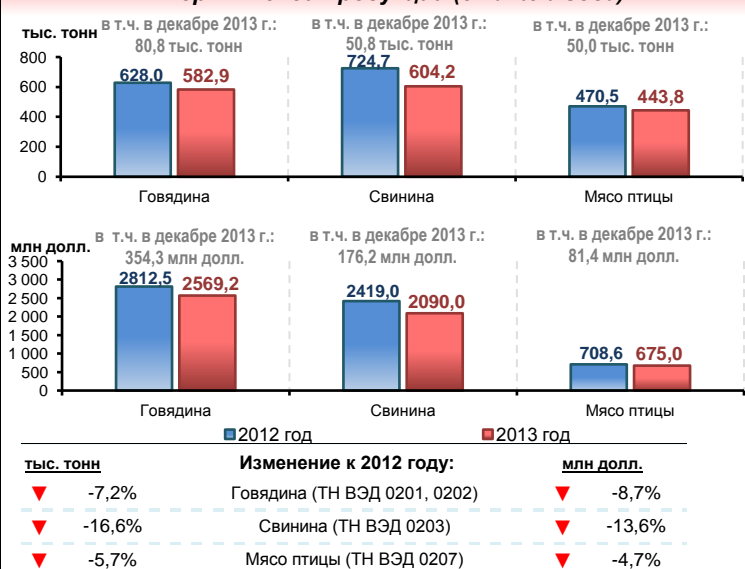
Показатель	за 2 недели	к прошлому году
цены производителей	▲ +1,2%	▼ -7,2%
потребительские цены	▲ +0,8%	▼ -5,6%

Мировые цены на мясо птицы в убойном весе, \$/кг



Источники: ФГБУ "Спеццентрчет в АПК", USDA, European Commission, IPCVA

Импорт мясной продукции (с начала года)



По состоянию на 09.01.2014

(Без учета торговли с республиками Беларусь и Казахстан)

Источник: ФТС России

Производственные показатели

Производственные показатели (по СХО включая микропредприятия и прочие)	2012 год	2013 год	Изменения
Поголовье скота и птицы, тыс. голов			
крупного рогатого скота, в том числе:	9 060,2	8 790,2	▼ -3,0%
в т. ч. коров	3 640,1	3 532,1	▼ -3,0%
свиней	13 679,4	14 711,2	▲ +7,5%
овец и коз	4 582,7	4 311,4	▼ -5,9%
лошадей	356,1	341,7	▼ -4,1%
птицы	395 921,1	394 581,1	▼ -0,3%
Произведено скота и птицы на убой с начала года (в живом весе), тыс. тонн			
	7 399,8	8 162,9	▲ +10,3%
в том числе:			
крупного рогатого скота	936,6	935,4	▼ -0,1%
свиней	2 027,5	2 528,4	▲ +24,7%
овец и коз	36,5	35,0	▼ -4,1%
птицы	4 371,3	4 639,8	▲ +6,1%
других видов скота	27,9	24,3	▼ -12,9%

По состоянию на 01.01.2014

Источник: Росстат

Аналитика

По состоянию на 01.01.2014 на российском рынке цены реализации (в убойном весе) на КРС средней упитанности составили в среднем 146,9 тыс. руб./т (+1,6% за 2 недели; -8,8% к 01.01.2013), свиней II категории – 136,2 тыс. руб./т (без изменений за 2 недели; +2,1% к 2013 г.), кур I категории – 83,6 тыс. руб./т (+2,2% за 2 недели; -3,9% к 2013 г.).

Цены производителей на говядину I категории в среднем составили 198,0 руб./кг (-1,0% за 2 недели; -7,5% к 2013 г.), свинину II категории – 171,6 руб./кг (+0,6% за 2 недели; -9,1% к 2013 г.), мясо птицы – 94,5 руб./кг (+1,2% за 2 недели; -7,2% к 2013 г.).

Потребительские цены по состоянию на 01.01.2014 на говядину I категории составили 273,7 руб./кг (-0,3% за 2 недели; -1,3% к 2013 г.), свинину II категории – 242,5 руб./кг (+0,3% за 2 недели; -3,4% к 2013 г.), мясо кур I категории – 119,6 руб./кг (+0,8% за 2 недели; -5,6% к 2013 г.).

По данным Росстата на конец 2013 г. поголовье КРС в сельхозорганизациях (включая микропредприятия) сократилось в целом за год до 8,8 млн голов (-3,0%), в том числе коров – до 3,5 млн голов (-3,0%). Также сократилось поголовье овец и коз в целом до 4,3 млн голов (-5,9%), птицы – до 394,6 млн голов (-0,3%) и лошадей – до 0,3 млн голов (-4,1% к 2012 г.). Численность свиней в СХО в 2013 г. увеличилась до 14,7 млн голов (+7,5% к 2012 г.).

Производство скота и птицы на убой в живом весе в сельхозорганизациях (включая микропредприятия) в целом увеличилось в 2013 г. до 8,2 млн т (+10,3% по отношению к 2012 г.). Производство КРС составило 0,9 млн т (-0,1% к 2012 г.), свиней – 2,5 млн т (+24,7% к 2012 г.), птицы – 4,6 млн т (+6,1% к 2012 г.), овец и коз в целом – 0,4 млн т (-4,1% к 2012 г.), других видов скота – 0,2 млн т (-12,9% к 2012 г.).

По состоянию на 24.01.2013, по данным Чикагской товарной биржи (CME), средняя цена по февральским фьючерсным контрактам на крупный рогатый скот составила 3 166 \$/т (+2,5% за неделю), по мартовским фьючерсам на скот на откорме – 3 730 \$/т (+1,0%), по фьючерсам на февраль на постных свиней – 1 895 \$/т (-0,1% за неделю).